

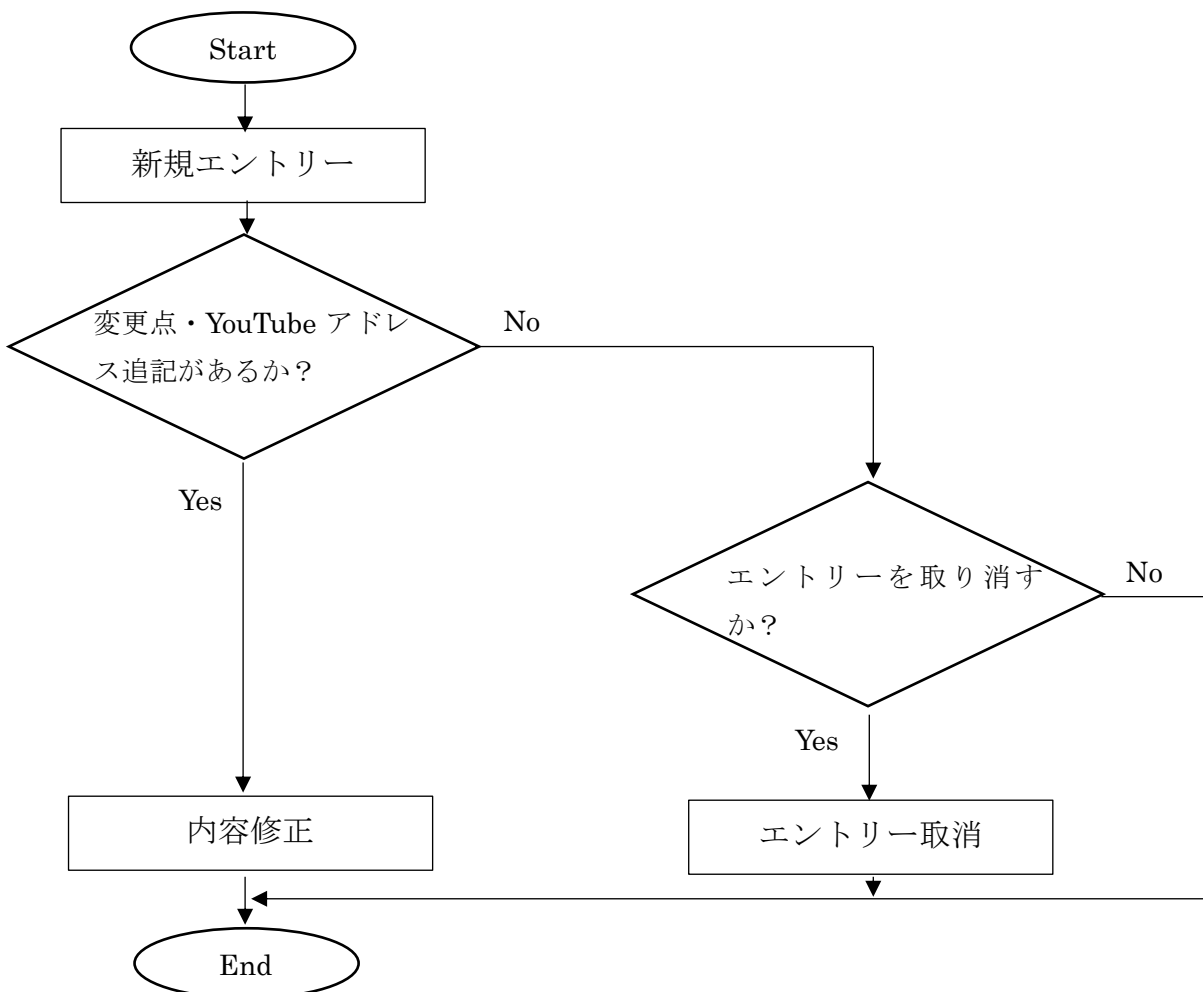
門真ジャズフェスティバル エントリー処理

1. HPの「エントリーはこちら」から始めます。



2. エントリー入力フォーム

【エントリーの操作手順】流れは以下の通りです。



※ 音源について

音源は基本的に YouTube へアップロードして頂きます。どうしても難しい場合のみ CD や DVD 等での郵送をお願いします。

送付先は、エントリーはこちらの最初の画面に表示しております。また Youtube へのアップロード方法のリンクもありますのでご活用下さい。

注) 原則的に音源が出来上がった段階でエントリー申込をお願いします。

① 処理選択画面から行いたい処理をクリックします。

The screenshot shows the website for the Kadoma Jazz Festival 2022. At the top is a blue banner with the text 'KADOMA Jazz Festival 門真 ジャズフェスティバル' and a tagline '音楽を通じて活気あふれる街作りをジャズと市民の力で街に賑わいを'. Below the banner is a navigation menu with buttons for HOME, はじめに, 新着情報, 各種募集, お問合せ, リンク, and History Of Kadoma JAZZ. The main content area features a photo of a jazz band performing, with the text '門真ジャズフェスティバル 2022 10月10日(祝)'. On the left, there is a vertical sidebar with the text 'エントリー申込み'. The main content area is titled '門真ジャズフェスティバル2022 エントリー申込み' and includes details about the application period (July 1-8, 2022) and instructions for audio source submission. A 'YouTubeのアップロード方法' section provides contact information for the organizing committee. At the bottom, there are three buttons: '新規エントリー', '内容修正・YouTubeアドレス追記', and 'エントリー取消'. On the right side, there is a sidebar with a title '門真ジャズフェスティバル2022ご案内' and four menu items: 'スケジュール', '会場MAP', '協賛企業・団体', and '特集(ピックアップ)'. Four callout boxes with circled numbers 2, 4, 5, and 6 are connected to the 'スケジュール', '会場MAP', '協賛企業・団体', and '特集(ピックアップ)' items respectively. A line also connects the '新規エントリー' button to the circled number 1.

② エントリー画面

詳細画面です。新たなエントリー、内容変更やエントリー取消の共通画面です。

門真ジャズフェスティバル2022 エントリー申込み

処理区分：新規エントリー
【入力担当者情報】

メールアドレス※申込受付のメールをこのアドレスで必ず受信して下さい。

kadoma_ss@yahoo.co.jp

お名前

門真 二太

お名前：フリガナ

カドマ ニタ

電話番号1

09022223333

電話番号2

0903334444

郵便番号

9999999

都道府県

大阪府

住所

門真市テスト2町2-2

処理区分は「新規エントリー」「内容修正・YouTube アドレス追記」「エントリー取消」のいずれかが表示

エントリー取消の場合は各項目の入力は不可

【バンド情報】

バンド名

テストバンド2

バンド人数

2

バンド代表者氏名

門真 二太

バンド代表者携帯番号

0903334444

バンド編成 (Sax : 門真一郎、Pf : 門真二郎、Ba : 門真三郎、Dr : 門真四郎・・・)

Pf:門真に子、Dr:門真二太

ドラム有無 (0:有 1:無)

0

ご要望等があればご記入下さい (質問は問合せにてお願いします)

ビールが飲みたい!

処理区分によって表示が変わる
新規時：「エントリーする」
修正時：「内容修正する」
取消時：「エントリーの取消をする」

YouTubeアドレス1※音源締切日までに入力 (1つだけでもOK)

http://www.aaaa.co.jp

YouTubeアドレス2※音源締切日までに入力 (1つだけでもOK)

http://www.abbb.co.jp

http://~と記述

(共通) メール送信完了画面へ

エントリーする

戻る

①へ

(共通) メール送信完了画面

■門真ジャズフェスティバル2022

送
信
完
了

エントリーに於ける登録・修正・取消の処理を完了しました。
処理終了メッセージをあなた宛てに送信しました。ご確認ください。
尚、当メールは送信元がentry@kadoma-jazz.comで送信しており、送信専用アドレスで
するので
これに返信されても無効ですのでご了承願います。

【送られてくるメール内容です。】

新規エントリー・内容修正の自動送信メール

To: kadoma_ss@yahoo.co.jp
Subject: 門真ジャズフェスティバルのエントリーを受付ました

このたびは門真ジャズフェスティバルのエントリーをいただきましてありがとうございます。

入力または修正いただいた内容は次の通りですのでご確認ください。

受付コード【1322】

入力担当者Email【kadoma_ss@yahoo.co.jp】

入力担当者お名前【門真 三太】

入力担当者お名前(カナ)【カドマ サンタ】

入力担当者電話番号 1【009044445555】

入力担当者電話番号 2【072880667778888】

入力担当者郵便番号【5710002】

入力担当者都道府県【大阪府】

入力担当者住所【門真市テスト3 町3-3】

バンド名【テストバンド3】

バンド人数【2】

バンド代表者氏名【門真 三太】

バンド代表者携帯【090444445555】

バンド構成【Sax:門真三子、Pf:門真三太】

ドラム有無【1】0:有 1:無

YouTube1【http://www.aaaa.co.jp】

YouTube2【http://www.abbb.co.jp】

ご要望等【ハラ減った!】

～門真ジャズフェスティバルホームページより自動送信～

エントリー取消の自動送信メール

門真ジャズフェスティバルのエントリーを取消しました

entry@kadoma-jazz.com (entry@kadoma-jazz.com) アドレス帳に追加

宛先: kadoma_ss@yahoo.co.jp;

門真ジャズフェスティバルのエントリーを取消しました。

受付コード 【3666】

入力担当者Email 【kadoma_ss@yahoo.co.jp】

入力担当者お名前 【門真 太郎】

入力担当者お名前(カナ)【カドマ タロウ】

入力担当者電話番号 1【09011112222】

入力担当者電話番号 2【0661113333】

入力担当者郵便番号 【5710001】

入力担当者都道府県 【 】

入力担当者住所 【kadomasi】

バンド名 【 】

バンド人数 【 】

バンド代表者氏名 【TEL: 】

バンド代表者携帯 【 】

バンド構成 【0】

ドラム有無 【0】0:有 1:無

YouTube1 【 】

YouTube2 【 】

～門真ジャズフェスティバルホームページより自動送信～

④ 「内容修正・YouTube アドレス追記」 を選択した時の画面

門真ジャズフェスティバル2022 エントリー申込み

処理区分：内容修正

既に受け取られている受付完了メールに記載している受付コードを入力して下さい。

受付コード

1322

次へ

戻る

②へ

①へ

⑤ 「エントリー取消」 を選択した時の画面

門真ジャズフェスティバル2022 エントリー申込み

処理区分：エントリー取消

既に受け取られている受付完了メールに記載している受付コードを入力して下さい。

受付コード

3666

次へ

戻る

②へ

①へ